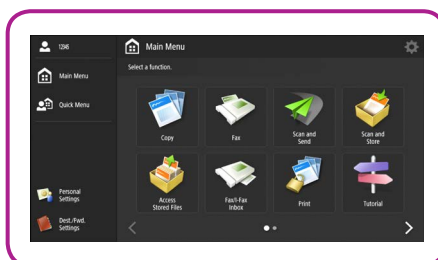


imageRUNNER ADVANCE C3520i, C3525i, C3530i



Kompaktní barevné multifunkční zařízení pro formáty A3 s efektivními komplexními možnostmi pro tvorbu dokumentů.

Řada imageRUNNER ADVANCE C3500 je malá velikostí, ale má velké ambice, pokud jde o řešení vašich výzev v oblasti tvorby dokumentů. Je to ideální přírůstek na podporu a optimalizaci jakýchkoli zaneprázdněných pracovních skupin a jejich každodenních pracovních postupů.



Řízení nákladů:

- Technologie určená ke snížení celkových nákladů na tisk
- Sledování činnosti uživatelů umožňuje poznávat tiskové zvyklosti
- Možnost používat zásady a omezit používání na úrovni funkcí podle uživatelů
- Úspora na nákladech za přenos díky možnosti odesílání faxem prostřednictvím IP faxu
- Úzká integrace s řešeními správy výstupu, například uniFLOW
- Vzdálená diagnostika a asistence, pomoc se snížením nákladů minimalizací prostojů a času, které IT musí věnovat řešení problémů
- Vzdálená a centralizovaná správa skupiny zjednodušuje IT správu zařízení i skupin

Podpora mobilní práce:

- Připojení ke cloudovému úložišti pro přístup k dokumentům online
- Mobilní tisk jako standard
- Podpora oborových standardů, jako je Apple Airprint® a Mopria®
- Možnost hostitelského tisku s přímým připojením
- Podpora široké škály typů připojení vašeho chytrého zařízení, např. volitelná funkce Bluetooth

- Náhrada počítače chytrým zařízením při řízení každodenních pracovních postupů
- Odesílání dat z mobilního zařízení do zařízení řady imageRUNNER ADVANCE C3500 a naopak

Efektivní správa zařízení:

- Podpora průmyslových a síťových standardů, např. PCL a Adobe PostScript, pro dokonalou integraci
- Sdílení prostředků (např. fax) s dalšími zařízeními imageRUNNER ADVANCE v síti
- Spolupráce s podnikovými aplikacemi a externími systémy v cloudu
- Platforma MEAP společnosti Canon poskytuje optimalizaci procesu integrací řady řešení pro řízení záznamu a výstupu dokumentů
- Nástroje společnosti Canon pro správu zařízení vám poskytují centralizovaný kontrolní bod pro celou skupinu a umožňují upgrade zařízení, kontrolu stavu zařízení a spotřebního materiálu, vzdálené vypínání zařízení, odečet počítadel a také správu adresářů a ovladačů tiskárny
- Zařízení jsou navržena tak, aby zajišťovala maximální provozuschopnost. Proto jsou také k dispozici intuitivní videa pro uživatelskou údržbu a stavová oznámení, aby bylo možné včas doplnit spotřební materiál
- Zjednodušená správa skupiny na základě synchronizace nastavení ve více zařízeních



TISK



KOPIROVÁNÍ



FAXOVÁNÍ
Volitelné pro
všechny modely



SKENOVÁNÍ

Zjednodušení pracovních toků dokumentů

- Intuitivní uživatelské rozhraní s velkou, pohotově reagující naklápěcí barevnou dotykovou obrazovkou, která se ovládá podobně jako smartphony
- Pokročilé možnosti přizpůsobení umožňují jedinečné osobní prostředí šité na míru podle potřeb pracovních postupů každého uživatele.
- Snadné a rychlé skenování pro snadnou digitalizaci papírových dokumentů
- Skenujte a převádějte dokumenty do formátů prohledávacích souborů PDF, Microsoft® Word a Microsoft® PowerPoint pomocí jednorůchodového duplexního automatického podavače dokumentů pro 150 listů
- Komplexní tvorba dokumentů s výběrem možností dokončování včetně praktické funkce sešívání na požádání
- Technologie snímače pohybu, která zařízení „probudí“ z režimu spánku, když se uživatel přiblíží
- Automatické odstraňování prázdných stránek při skenování

Dosáhněte vynikajících výsledků:

- Robustní provedení s kapacitou až 2 300 listů papíru je ideální pro úlohy zaneprázdněných pracovních skupin.
- Technologie V² (Vivid & Vibrant) pro zpracování obrazu zaručuje, že dokumenty zůstanou stejně působivé velmi dlouhou dobu

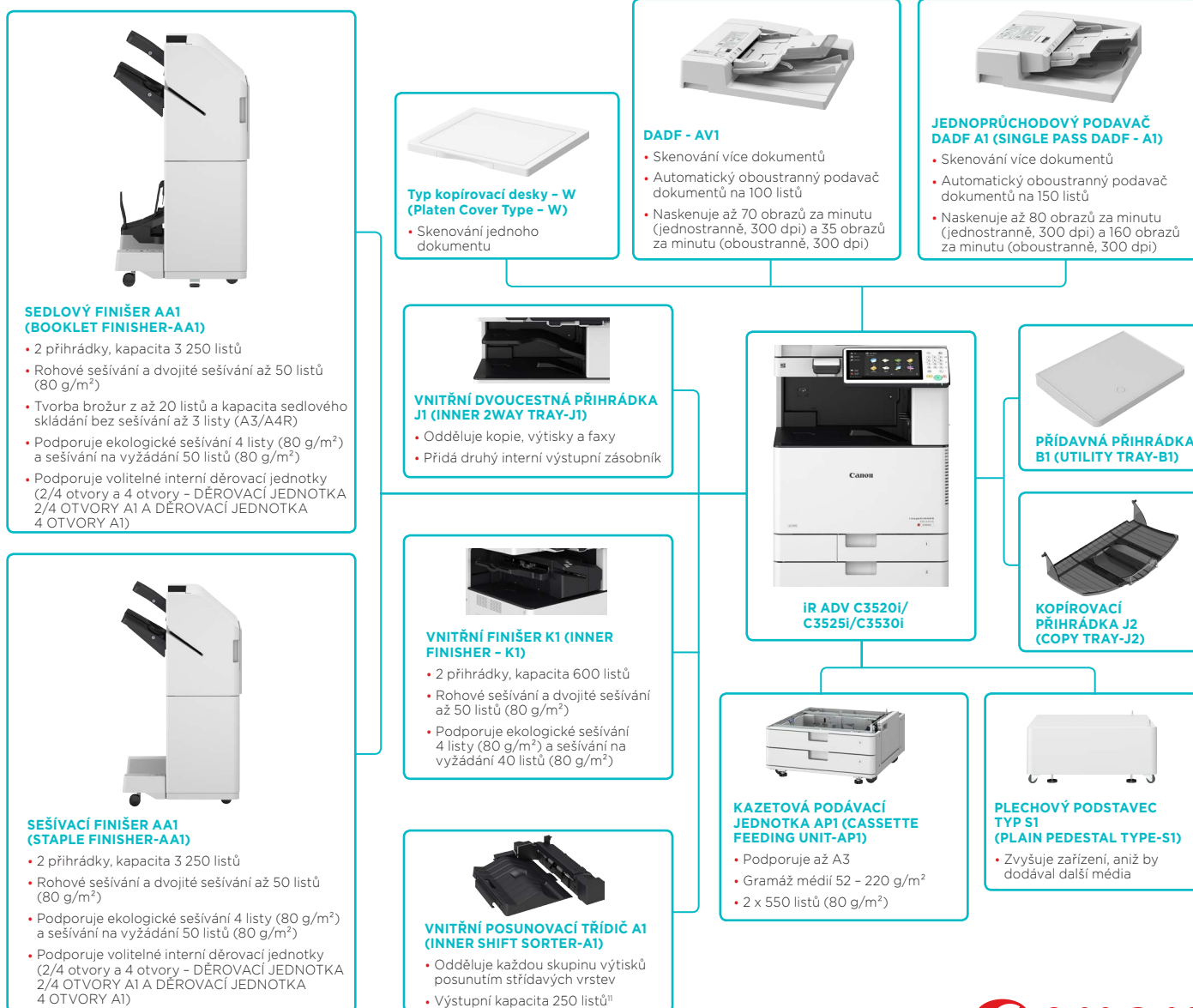
Zabezpečení důvěrných informací:

- Kontrola přístupu k zařízení pomocí oceněné funkce inteligentního ověřování uživatelů, aniž by došlo ke snížení produktivity nebo pohodlí pro uživatele
- Možnost deaktivace funkcí na úrovni jednotlivých uživatelů za účelem zabránění neoprávněného užití
- Zabezpečený tisk a poštovní schránka chrání důvěrné dokumenty
- Zajištění ochrany a zabezpečení informací v celé své síti pomocí funkce IPsec, filtrování portů a technologií SSL
- Prevence neoprávněné distribuce citlivých informací pomocí řady standardních a volitelných funkcí zabezpečení dokumentů
- Prevence ztráty dat (první v oboru) a provádění auditu výtisků, skenování, kopií a faxů prostřednictvím funkce uniFLOW

Šetrné k životnímu prostředí:

- Špičkové hodnoty TEC* (typická spotřeba elektřiny)
- V režimu spánku je spotřeba pouze 0,8W
- Zahrnuje udržitelný design s využitím recyklovaných materiálů a bioplastů a zaměření na minimalizaci dopadu na životní prostředí
- Splňuje podmínky programu ENERGY STAR®
- Splňuje striktní podmínky pro ocenění Blue Angel
- Snížení odpadu díky ekologické sešivačce, která nepoužívá sponky
- Minimalizace odpadu díky výchozímu oboustrannému tisku, zabezpečenému tisku a možnosti zadržet tiskové úlohy, zobrazit jejich náhled a změnit tisková nastavení zařízení, aby bylo možné dosáhnout požadované výsledky již při prvním tisku

Hlavní možnosti konfigurace



Technické údaje

imageRUNNER ADVANCE C3520i, C3525i, C3530i

| | | | |
|---|--|--|--|
| Hlavní jednotka | Multifunkční barevné laserové zařízení | Jazyky PDL (Page-Description Language) | UFR II, PCL 6, Genuine Adobe PostScript Level 3 (standardně) |
| Typ zařízení | Tisk, kopírování, skenování, odesílání, ukládání a volitelné faxování | Oboustranný tisk | Automaticky (standardně) |
| Základní funkce | Procesor Canon Dual Custom (sdílené) 1,75 GHz | Primární tisk | Primární tisk z paměťového zařízení USB, úložisko Advanced Space, vzdálené uživatelské rozhraní (RUI) a Web Access* Podporované typy souborů: TIFF, JPEG, PDF, EPS a XPS. |
| Rychlost procesoru | 25,6 cm (10,1") barevný dotykový panel LCD TFT WSVG A | Tisk z mobilních zařízení a cloudu | K dispozici je řada různých aplikací a řešení na platformě MEAP, které zajišťují tisk z mobilních zařízení nebo ze zařízení připojených k internetu a z cloudových služeb podle vašich požadavků. Další informace vám poskytne váš obchodní zástupce |
| Ovládací panel | Standardně: 3,0 GB RAM | Pisma | Pisma PCL: 93 Roman, 10 Bitmap, 2 OCR, Andale Mono WT J/K/S/T* (japonština, korejščina, zjednodušená a tradiční čínština), pisma čarových kódů** Pisma PS: 136 Roman |
| Standardní paměť | Standardně: 250 GB, maximum: 1TB | Operační systém | *Vyžaduje volitelnou MEZINÁRODNÍ SADU PÍSEME PCL A1 (PCL INTERNATIONAL FONT SET-A1) **Vyžaduje volitelnou SADU PRO TISK ČÁROVÉHO KÓDU D1 (BARCODE PRINTING KIT-D1) |
| Pevný disk | SÍŤ | | UFR II: Windows Vista/Server 2008/7/Server 2008 R2/8/Server 2012/8.1/Server 2016, MAC OS X (10.7 nebo novější) PCL: Windows Vista/Server 2008/7/Server 2008 R2/8/Server 2012/8.1/Server 2012 R2/10/Server 2016 PS: Windows Vista/Server 2008/7/Server 2008 R2/8/Server 2012/8.1/Server 2012 R2/10/Server 2016, MAC OS X (10.7 nebo novější) PPD: MAC OS 9.1 nebo novější, MAC OS X (10.3.9 nebo novější), Windows Vista/7/8.1/10 Typy zařízení SAP jsou k dispozici prostřednictvím platformy SAP Market Place. |
| Rozhraní pro připojení | Standardně: 1000Base-T/100Base-TX/10Base-T, bezdrátová síť WiFi (IEEE 802.11 b/g/n) Volitelně: NFC, Bluetooth Low Energy | | Informace o dostupnosti tiskových řešení pro další operační systémy a prostředí (včetně prostředí AS/400, UNIX, Linux a Citrix) naleznete na adrese http://www.canon.cz/support/business-product-support . Některá z těchto řešení jsou zpoplatněná. |
| | DALŠÍ | Specifikace kopírování | IR-ADV C3520i: 20 str./min (A4), 15 str./min (A3), 20 str./min (A4R), 20 str./min (A5R) IR-ADV C3525i: 25 str./min (A4), 15 str./min (A3), 20 str./min (A4R), 25 str./min (A5R) IR-ADV C3530i: 30 str./min (A4), 15 str./min (A3), 20 str./min (A4R), 30 str./min (A5R) |
| | Standardně: USB 2.0 (hostitelské) 1x, USB 3.0 (hostitelské) 1x, USB 2.0 (zařízení) x1 Volitelně: sériové rozhraní, sada rozhraní kontroly kopírování | Rychlost kopírování | 20 str./min (A4), 15 str./min (A3), 20 str./min (A4R), 20 str./min (A5R) 25 str./min (A4), 15 str./min (A3), 20 str./min (A4R), 25 str./min (A5R) 30 str./min (A4), 15 str./min (A3), 20 str./min (A4R), 30 str./min (A5R) |
| Vstup papíru (standardní) | 2 x kazety na 550 listů (80 g/m ²) víceúčelový podávací zásobník na 100 listů (80 g/m ²) | Doba vytištění první kopie | Přibl. 5,9/8,2 s nebo méně |
| Vstup papíru (volitelný) | 2 x kazeta na 550 listů (80 g/m ²) (KAZETOVÁ PODÁVACÍ JEDNOTKA API (CASSETTE FEEDING UNIT-API)) | Rozlišení kopírování | Skenování: 600 dpi x 600 dpi Tisk: Ekvivalent až 2 400 dpi x 600 dpi |
| Maximální kapacita vstupu papíru | 2 300 listů (80 g/m ²) | Vícenásobné kopie | Až 999 kopií |
| Kapacita výstupu papíru | Bez finišeru: 250 listů (A4, 80 g/m ²) S kopirovací příhrádkou: 100 listů (A4, 80 g/m ²) S vnitřním finišerem: Max. 600 listů (A4, 80 g/m ²) S externím finišerem: Max. 3 250 listů (A4, 80 g/m ²) | Zvětšení | 25 % až 400 % (krok 1 %) |
| Možnosti dokončování | Třídění, dělení do skupin S vnitřním posunovacím tříděčem: Třídění, dělení do skupin, přesazení S vnitřním finišerem: Třídění, dělení do skupin, přesazení, sešívání, sešívání bez svorek, sešívání na vyžádání S externím finišerem: Třídění, dělení do skupin, přesazení, sešívání, brožura, děrování, sešívání bez svorek, sešívání na vyžádání | Přednastavená zmenšení | 25%, 50%, 71%, 100% |
| Podporované typy médií | Kazety 1/2: Slabý papír, obvyčejný papír, silný papír, barevný papír, recyklovaný papír, perforovaný papír, transparentní papír, kancelářský papír, obálky | Přednastavená zvětšení | 141%, 200%, 400% |
| | Víceúčelový zásobník: Tenký papír, obvyčejný papír, silný papír, barevný papír, recyklovaný papír, perforovaný papír, transparentní papír, pauzovací papír, štítky, kancelářský papír, papír s povrchovou úpravou, obálky | Specifikace skenování | Standardní typ |
| | Kazety 3/4 (KAZETOVÁ PODÁVACÍ JEDNOTKA API (CASSETTE FEEDING UNIT-API)): Slabý papír, obvyčejný papír, silný papír, barevný papír, recyklovaný papír, perforovaný papír, transparentní papír, kancelářský papír | Specifikace skenování řízeného z počítače | Standardně: skenovací jednotka Volitelně: barevná kopírovací deska nebo duplexní reverzní automaticky podávací dokumentů (RADF) nebo jednoručkové duplexní automaticky podávací dokumentů (DADF) |
| Podporované velikosti médií | Kazeta 1: Standardní velikost: A4, B5, A5R Obálky: c. 10 (COM10), ISO-C5, DL Vlastní velikost: 139,7 mm x 182 mm až 297 mm x 215,9 mm | Rozlišení skenování | 100 x 100 dpi, 150 x 150 dpi, 200 x 100 dpi, 200 x 200 dpi, 200 x 400 dpi, 300 x 300 dpi, 400 x 400 dpi, 600 x 600 dpi |
| | Kazeta 2: Standardní velikost: A3, B4, A4, A4R, B5, A5R Obálky: c. 10 (COM10), Monarch, DL Vlastní velikost: 139,7 mm x 182 mm až 304,8 mm x 457,2 mm | Připustné originály | Velikost médií na kopírovací desce: list, kniha, třírozměrné objekty (až do 2 kg) Deska: A3, B4, A4, A4R, B5, B5R, A5, A5R, B6R Velikost médií na podávacím dokumentu: Model s RADF: A3, B4, A4, A4R, B5, B5R, A5, A5R, B6 Model s DADF: A3, B4, A4, A4R, B5, B5R, A5, A5R, B6R Gramáž médií na podávacím dokumentu: Model s RADF: Jednostranné skenování: 38 až 128 g/m ² /64 až 128 g/m ² (ČB/barevně) Oboustranné skenování: 50 až 128 g/m ² /64 až 128 g/m ² (ČB/barevně) Model s DADF: Jednostranné skenování: 38 až 157 g/m ² /64 až 157 g/m ² (ČB/barevně) Oboustranné skenování: 50 až 157 g/m ² /64 až 157 g/m ² (ČB/barevně) |
| | Víceúčelový zásobník: Standardní velikost: A3, B4, A4, A4R, B5, B5R, A5, A5R, SRA3 Vlastní velikost: 98,4 mm x 139,7 mm až 320 mm x 457,2 mm Volná velikost: 98,4 mm x 139,7 mm až 320 mm x 457,2 mm Obálky: c. 10 (COM10), Monarch, ISO-C5, DL Vlastní velikost obálek: 98 mm x 98 mm až 320 mm x 457,2 mm | Metoda skenování | Funke odesílání dostupná u všech modelů |
| | KAZETOVÁ PODÁVACÍ JEDNOTKA API (CASSETTE FEEDING UNIT-API): A3, B4, A4, A4R, B5, B5R, A5R, vlastní velikost: 139,7 x 182 mm až 304,8 x 457,2 mm | Rychlost skenování (ČB/barevně, A4) | Skenování do paměťového zařízení USB: Dostupné u všech modelů |
| Podporované gramáže médií | Kazety 1/2: 52 až 220 g/m ² | | Skenování do mobilních zařízení a zařízení připojených k internetu: K dispozici je řada řešení pro zajištění skenování do mobilních zařízení nebo zařízení připojených k internetu podle vašich požadavků. Další informace vám poskytne váš obchodní zástupce |
| | Víceúčelový zásobník: 52 až 300 g/m ² | | Skenování do cloudových služeb: Řada řešení je k dispozici pro zajištění skenování do cloudových služeb podle vašich požadavků. Další informace vám poskytne váš obchodní zástupce |
| | Oboustranné: 52 až 220 g/m ² | | Skenování řízené z počítače pomocí rozhraní TWAIN nebo WIA je k dispozici u všech modelů |
| Doba zahřívání | KAZETOVÁ PODÁVACÍ JEDNOTKA API (CASSETTE FEEDING UNIT-API): 52 až 220 g/m ² | | Model s RADF: Jednostranné skenování (ČB): 70 obrazů za minutu (300 dpi) / 51 obrazů za minutu (600 dpi) Jednostranné skenování (barevně): 70 obrazů za minutu (300 dpi) / 51 obrazů za minutu (600 dpi) Oboustranné skenování (ČB): 35 obrazů za minutu (300 dpi) / 25,5 obrazů za minutu (600 dpi) Oboustranné skenování (barevně): 35 obrazů za minutu (300 dpi) / 25,5 obrazů za minutu (600 dpi) Model DADF: Jednostranné skenování (ČB): 80 obrazů za minutu (300 dpi) / 51 obrazů za minutu (600 dpi) Jednostranné skenování (barevně): 80 obrazů za minutu (300 dpi) / 51 obrazů za minutu (600 dpi) Oboustranné skenování (ČB): 160 obrazů za minutu (300 dpi) / 51 obrazů za minutu (600 dpi) Oboustranné skenování (barevně): 160 obrazů za minutu (300 dpi) / 51 obrazů za minutu (600 dpi) |
| Rozměry (Š x H x V) | Po zapnutí napájení: 34 s nebo méně ³ Z režimu spánku: 10 s nebo méně Režim rychlého spuštění: 10 s nebo méně ³ | Kapacita papíru | Model s RADF: 100 listů (80 g/m ²) Model s DADF: 150 listů (80 g/m ²) |
| Prostor na instalaci (Š x H) | Model desky: 565 mm x 707 mm x 777 mm Model s RADF: 565 mm x 736 mm x 880 mm Model s DADF: 565 mm x 742 mm x 900 mm | Oboustranné skenování | Oboustranné na oboustranné (automaticky) |
| | 978 mm x 1 088 mm (základní: Kryt desky + prodloužení víceúčelového zásobníku) 978 mm x 1 117 mm (základní: RADF + prodloužení víceúčelového zásobníku) 978 mm x 1 123 mm (základní: DADF + prodloužení víceúčelového zásobníku) 1 620 mm x 1 088 mm (úplná konfigurace: Kryt desky + SEDLOVÝ FINIŠER AA1 (BOOKLET FINISHER-AA1) + prodloužení víceúčelového zásobníku) 1 620 mm x 1 117 mm (úplná konfigurace: RADF + SEDLOVÝ FINIŠER AA1 (BOOKLET FINISHER-AA1) + prodloužení víceúčelového zásobníku) 1 620 mm x 1 123 mm (úplná konfigurace: DADF + SEDLOVÝ FINIŠER AA1 (BOOKLET FINISHER-AA1) + prodloužení víceúčelového zásobníku) | | |
| Hmotnost | Model desky: Přibližně 69,9 kg včetně toneru Model RADF: Přibližně 76,2 kg včetně toneru Model DADF: Přibližně 81,5 kg včetně toneru | | |
| Specifikace tisku | Barevný laserový tisk | | |
| Způsob tisku | IR-ADV C3520i: 20 str./min (A4), 15 str./min (A3), 20 str./min (A4R), 20 str./min (A5R) IR-ADV C3525i: 25 str./min (A4), 15 str./min (A3), 20 str./min (A4R), 25 str./min (A5R) IR-ADV C3530i: 30 str./min (A4), 15 str./min (A3), 20 str./min (A4R), 30 str./min (A5R) | | |
| Rychlost tisku | 600 dpi x 600 dpi, 1200 dpi x 1200 dpi | | |
| Rozlišení tisku | | | |

Specifikace odesílání (SEND)

Volitelné/standardně

Cílové umístění

Standardní pro všechny modely
E-mail/Internetový fax (SMTP), SMB, FTP, WebDAV, Mail Box, Super G3 FAX (volitelné), IP Fax (volitelné)

Adresář / položky rychlé volby

LDAP (2 000) / místní (1 600) / rychlá volba (200)

Rozlišení pro odesílání

100 × 100 dpi, 150 × 150 dpi, 200 × 100 dpi, 200 × 200 dpi, 200 × 400 dpi, 300 × 300 dpi, 400 × 400 dpi, 600 × 600 dpi

Komunikační protokol

Soubor: FTP, SMB v3.0, WebDAV
E-mail/I-Fax: SMTP, POP3, I-Fax (jednoduchý, plný)

Formát souborů

Standardně: TIFF, JPEG, PDF (kompaktní, prohlédavatelny, s ochranou souborů PDF, optimalizovaný pro web, PDF A/1-b), XPS (kompaktní, prohlédavatelny), Office Open XML (PowerPoint, Word)

Volitelné: PDF (s vektorizací a vyhlazováním, šifrování), PDF/XPS (digitální podpis)

Specifikace faxu

Volitelné/standardně

Rychlost modemu

Volitelné pro všechny modely

Super G3: 33,6 kb/s
G3: 14,4 kb/s

Metoda komprese

MH, MR, MMR, JBIG

Rozlišení

400 × 400 dpi, 200 × 400 dpi, 200 × 200 dpi, 200 × 100 dpi

Velikost pro odesílání/záznam

A5 a A5R* až A3
*Odesílá se jako A4

FAXOVÁ paměť

Až 30 000 stran

Rychlá volba

Max. 200

Skupinové volby / místa určení

Max. 199 voleb

Sekvenční vysílání

Max. 256 adres

Záloha paměti

Ano

Specifikace zabezpečení

Ověřování

Standardně: Universal Login Manager (přihlášení k zařízení a úrovni funkci), ověřování uživatelů, ID oddělení, ověřování, systém řízení přístupu

Data

Standardně: Trusted Platform Module (TPM), zámeč pevného disku s heslem, vymazání pevného disku, ochrana poštovní schránky heslem, šifrování pevného disku (uznáno podle FIPS140-2), certifikace podle obecných kritérií (DIN ISO 15408)¹⁰
Volitelné: odebrání pevného disku, ochrana před ztrátou dat (vyžaduje software uniFLOW)

Síť

Standardně: Filtrování adres IP a MAC, IPSEC, komunikace šifrovaná pomocí TLS, SNMP verze 3.0, IEEE 802.1X, IPv6, ověřování SMTP, ověřování POP před SMTP, S/MIME

Dokument

Standardně: Zabezpečený tisk, integrace softwaru Adobe LiveCycle® Rights Management ES2.5
Volitelné: Šifrovaný zabezpečený tisk, podpisy uživatelů a zařízení, bezpečnostní vodoznak, uzamknutí naskenovaných dokumentů

Specifikace prostředí

Provozní prostředí

Teplota: 10 až 30 °C (50 až 86 °F)
Vlhkost: 20 až 80 % RV (bez kondenzace)
220–240 V (±10 %), 50/60 Hz (±2 Hz), 4 A

Zdroj napájení

Spotřeba energie

Maximálně: Přibližně 1,5 kW
Tisk: iR-ADV C3520i Přibl. 384,8 Wh nebo méně⁵
iR-ADV C3525i Přibl. 412,5 Wh nebo méně⁵
iR-ADV C3530i Přibl. 435,7 Wh nebo méně⁵
Pohotovostní režim: Přibl. 41,2 Wh
Režim spánku: Přibl. 0,8 W⁶
Vypnutí doplňků: Přibližně 0,2 W⁵
Typická spotřeba elektriny (TEC)⁷:
0,8 kWh (iR-ADV C3520i)
0,9 kWh (iR-ADV C3525i)
1,2 kWh (iR-ADV C3530i)

Hladiny hluku

Hladina akustického výkonu (LwAd)⁸
iR-ADV C3520i: Při provozu (ČB): 63,3 dB nebo méně⁵
Při provozu (barevně): 63,4 dB nebo méně⁵, Pohotovostní režim: 27 dB nebo méně⁵
iR-ADV C3525i: Při provozu (ČB): 64 dB nebo méně⁵
Při provozu (barevně): 64,1 dB nebo méně⁵, Pohotovostní režim: 27 dB nebo méně⁵
iR-ADV C3530i: Při provozu (ČB): 64,2 dB nebo méně⁵
Při provozu (barevně): 64,3 dB nebo méně⁵, Pohotovostní režim: 27 dB nebo méně⁵

Akustický tlak (LpAm)⁷
Poloha okolostojících osob:
iR-ADV C3520i: Při provozu (ČB): 48,6 dB nebo méně⁵
Při provozu (barevně): 48,7 dB nebo méně⁵, Pohotovostní režim: 9,8 dB nebo méně⁵
iR-ADV C3525i: Při provozu (ČB): 49,3 dB nebo méně⁵
Při provozu (barevně): 49,4 dB nebo méně⁵, Pohotovostní režim: 9,9 dB nebo méně⁵
iR-ADV C3530i: Při provozu (ČB): 49,5 dB nebo méně⁵
Při provozu (barevně): 49,6 dB nebo méně⁵, Pohotovostní režim: 9,6 dB nebo méně⁵

Standardy

Splňuje podmínky programu ENERGY STAR®
Ekoznačka
Certifikát Blue Angel

Spotřební materiál

Toner

TONER C-EXV 49 BK/C/M/Y

Toner (odhadovaná výtěžnost při 5% pokrytí)

TONER C-EXV 49 BK: 36 000 stran
TONER C-EXV 49 C/M/Y: 19 000 stran

Hardwarová příslušenství

Veškeré informace o doplncích pro řadu iR-ADV C3500 najdete v tabulkách specifikací na místních webových stránkách společnosti Canon.

Poznámky pod čarou

- ^[1] Pouze SEDLOVÝ FINIŠER AA1 (BOOKLET FINISHER-AA1)
- ^[2] S VNITŘNÍ DĚROVACÍ JEDNOTKOU 2/4 OTVORY A1 (INNER 2/4 HOLE PUNCHER-A1) nebo VNITŘNÍ DĚROVACÍ JEDNOTKOU 4 OTVORY A1 (INNER 4 HOLE PUNCHER-A1)
- ^[3] Doba mezi zapnutím zařízení a aktivací tlačítka start
- ^[4] Podporován je pouze tisk PDF z webu
- ^[5] Údaje pocházejí z poznámek uživatelů certifikace Blue Angel
- ^[6] 0,8W režim spánku není k dispozici za všech okolností v důsledku určitých nastavení.
- ^[7] Klasifikace TEC (typická spotřeba elektriny) představuje jmenovitou spotřebu elektrické energie konkrétního výrobku po dobu jednoho týdne měřenou v kilowatthodinách (kWh). Metodologii testování definovala organizace Energy Star (<http://www.eu-energy.org>).
- ^[8] Uvedená hodnota hlukových emisí je v souladu s normou ISO 7779
- ^[9] Údaje pocházejí z prohlášení ECO
- ^[10] Certifikace podle obecných kritérií (DIN ISO 15408) – Testování má skončit koncem října 2017
- ^[11] Vnitřní posunovací třídici – k dispozici bude od června 2017

Software a řešení



Certifikace a kompatibilita



Canon Inc.
canon.com

Canon Europe
canon-europe.com

Czech edition
© Canon Europa N.V., 2016

Canon CZ s.r.o.
Jankovcova 1595/14B
170 00 Prague 7 - Holešovice
Tel. +420 225 280 111
Fax +420 225 280 311
canon.cz

